

REGIONE PIEMONTE  
 PROVINCIA DI ASTI  
**COMUNE DI ALBUGNANO**

**II VARIANTE STRUTTURALE AL P.R.G.C.  
 ADEGUAMENTO AL P.A.I.**

PROGETTO PRELIMINARE adottato con D.C.C. N°20 del 29/09/2003  
 PROGETTO DEFINITIVO adottato con D.C.C. N°14 del 27/07/2006

**Tav. 3 CARTA GEOIDROLOGICA E  
 DELLE OPERE IDRAULICHE**

IL SEGRETARIO COMUNALE

IL TECNICO

IL SINDACO

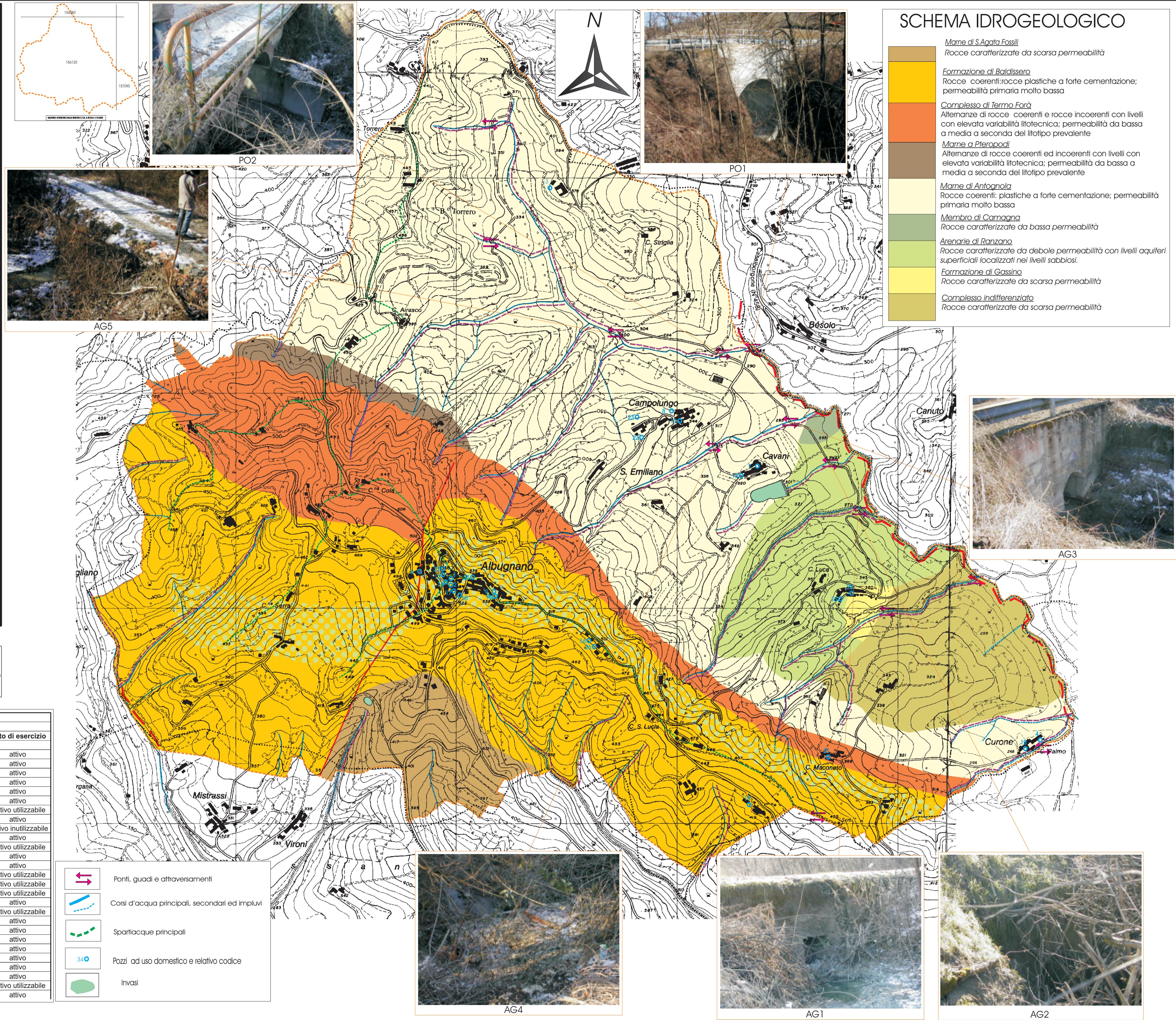
IL TECNICO COMUNALE

Aggiornamento: maggio 2006

STUDIO DI GEOINGEGNERIA - Dr. Ing. Geol. Massimo MASSOBRIO - SAN DAMIANO D'ASTI  
 Fotointerpretazione e stesura cartografica: Dr. Geol. Franco BELFIORE



**SCHEMA IDROGEOLOGICO**

-  **Marna di S. Agata Fossili**  
 Rocce caratterizzate da scarsa permeabilità
-  **Formazione di Baldissero**  
 Rocce coerenti: rocce plastiche a forte cementazione; permeabilità primaria molto bassa
-  **Complesso di Termo Forà**  
 Alternanze di rocce coerenti e rocce incoerenti con livelli con elevata variabilità litofonica; permeabilità da bassa a media a seconda del litotipo prevalente
-  **Marna a Pteropodi**  
 Alternanze di rocce coerenti ed incoerenti con livelli con elevata variabilità litofonica; permeabilità da bassa a media a seconda del litotipo prevalente
-  **Marna di Antognola**  
 Rocce coerenti: plastiche a forte cementazione; permeabilità primaria molto bassa
-  **Membro di Camagna**  
 Rocce caratterizzate da bassa permeabilità
-  **Arenarie di Ranzano**  
 Rocce caratterizzate da debole permeabilità con livelli acquiferi superficiali localizzati nei livelli sabbiosi.
-  **Formazione di Gassino**  
 Rocce caratterizzate da scarsa permeabilità
-  **Complesso indifferenziato**  
 Rocce caratterizzate da scarsa permeabilità








**LEGENDA** Scala 1:10.000

-  **Marna di S. Agata Fossili (Tortoniano-Serravalliano)**  
 Marna e argille grigio-azzurre passanti inferiormente ad alternanze centimetriche di argille azzurre e sabbie rossastre
-  **Formazione di Baldissero (Serravalliano sup. - Langhiano)**  
 Orizzonte sabbioso scarsamente fossilifero Paosante talora a conglomerato con elementi serpentinosi (puntini azzurri)
-  **Formazione di Termo Forà (Langhiano inf. - Aquitaniano sup.)**  
 Alternanze di argille e marna siliose, silts e sabbie e conglomerati
-  **Marna a Pteropodi inferiori (Aquitaniano medio)**  
 Alternanze di calcari selciosi e di marna siliose grigio verdastre
-  **Marna di Antognola (Aquitaniano inf. - Oligocene sup.)**  
 Marna grigio verdastre con frattura concolide, localmente alternate a livelli sabbiosi o arenacei
-  **Membro di Camagna (Oligocene medio-sup.)**  
 Alternanze regolari di argille marnose verdognole e di sabbie ad elementi serpentinosi
-  **Arenarie di Ranzano (Oligocene medio-Eocene sup.)**  
 Arenarie e sabbie grossolane ad elementi serpentinosi, alternate a livelli marnosi e a potenti lenti di conglomerati poligenici
-  **Formazione di Gassino (Eocene sup.)**  
 Marna argillose grigio-verdognole con intercalazioni di calcari bioclastici e calcareniti
-  **Complesso indifferenziato (Eocene-Cretaceo)**  
 Alternanze di calcareniti glauconitiche, calcari arenacei e argille.
-  **Faglia presunta**

 Acque pubbliche (da elenco del R.D. Del 1938)  
 Acque a sedime privato  
 Gli altri corsi d'acqua, anche quelli non evidenziati, sono da intendersi a sedime privato. Non sono presenti corsi d'acqua a sedime demaniale

Pozzi domestici Albugnano				
Codice	profondità (m)	portata l/sec	falda	stato di esercizio
1	15	5	superficiale	attivo
2	15		superficiale	attivo
3	4		superficiale	attivo
4	7		superficiale	attivo
5	22	0.06	superficiale	attivo
6	10	0.2	superficiale	attivo
7	9.6		superficiale	inattivo utilizzabile
8	10		superficiale	attivo
9	15		superficiale	inattivo inutilizzabile
9b	8	0.8	superficiale	attivo
10	8		superficiale	inattivo utilizzabile
11	4		superficiale	attivo
12	15		superficiale	attivo
13	7		superficiale	inattivo utilizzabile
14	5		superficiale	inattivo utilizzabile
15	6		superficiale	inattivo utilizzabile
16	5		superficiale	attivo
17	12		superficiale	inattivo utilizzabile
18	7		superficiale	attivo
19	7.5		superficiale	attivo
20	10		superficiale	attivo
21	10		superficiale	attivo
22	3		superficiale	attivo
23	3		superficiale	attivo
25	15		superficiale	attivo
26	10		superficiale	inattivo utilizzabile
27	7.5		superficiale	attivo

-  Ponti, guadi e attraversamenti
-  Corsi d'acqua principali, secondari ed impluvi
-  Spartiacque principali
-  Pozzi ad uso domestico e relativo codice
-  Invasi

