

REGIONE PIEMONTE  
 PROVINCIA DI ASTI  
**COMUNE DI ALBUGNANO**

VARIANTE AL P.R.G.I. IN ADEGUAMENTO AL PAI

ADEGUAMENTO AL PARERE D.R.P.G.U. DEL  
 9/07/2007 PRAT. N°A60910

Adottato dal Consiglio Comunale il \_\_\_\_\_ con deliberazione n° \_\_\_\_\_ esecutiva il \_\_\_\_\_

**Tav. 2.1A** CARTA DI CONFRONTO DEI  
 DISSESTI CON IL PAI

IL SEGRETARIO COMUNALE

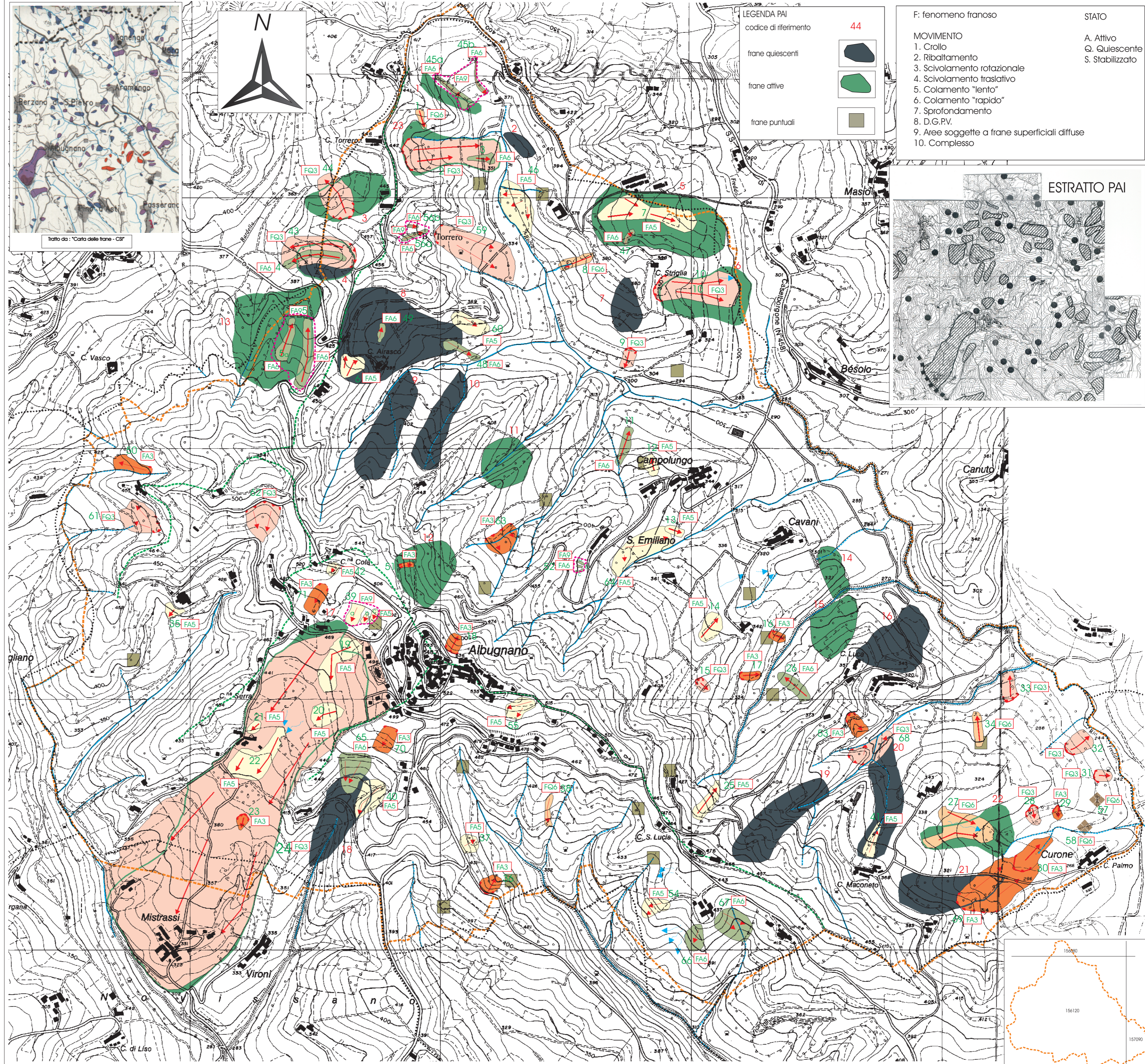
IL TECNICO

IL SINDACO

IL TECNICO COMUNALE

Aggiornamento: aprile 2009

STUDIO DI GEOINGEGNERIA - Dr. Ing. Geol. Massimo MASSOBRIO - SAN DAMIANO D'ASTI  
 Fotointerpretazione e stesura cartografica: Dr. Geol. Claudio Rosso



LEGENDA PAI  
 codice di riferimento 44

frane quiescenti	
frane attive	
frane puntuali	

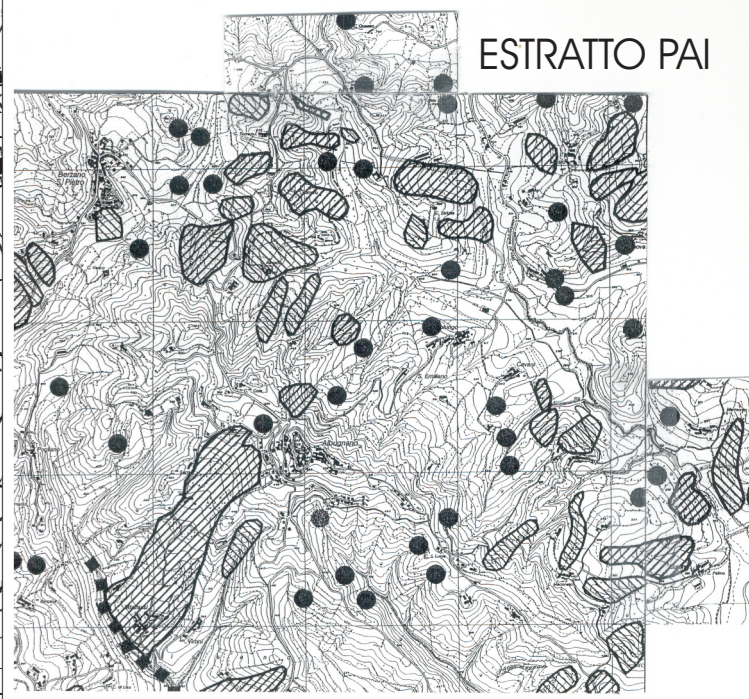
F: fenomeno franoso

MOVIMENTO

1. Crollo
2. Ribaltamento
3. Scivolamento rotazionale
4. Scivolamento traslativo
5. Colamento "lento"
6. Colamento "rapido"
7. Sprofondamento
8. D.G.P.V.
9. Aree soggette a frane superficiali diffuse
10. Complesso

STATO

A. Attivo  
 Q. Quiescente  
 S. Stabilizzato



LEGENDA

Scala 1:10.000

TIPO DI MOVIMENTO	STATO DI ATTIVITA'	
	quiescente	attiva
rotazionale		
colate lente (soliflussi e/o creep superficiali)		
colate rapide (fluidificazioni di materiali sciolti e soil slip)		

	Vie preferenziali di ruscellamento canalizzato delle acque meteoriche
	Tratti di alveo fluviale con incisione bassa (0-3 m) e impluvi secondari
	Spartiacque principali
	Dissesto non cartografabile
	codice di identificazione del tipo di movimento franoso
	codice del movimento franoso (relativo alla scheda della C.P.R. n°7/LAP)
	Settori di versante soggetti a frane superficiali diffuse

