

REGIONE PIEMONTE
 PROVINCIA DI ASTI
COMUNE DI ALBUGNANO

VARIANTE AL P.R.G.I. IN ADEGUAMENTO AL PAI

ADEGUAMENTO AL PARERE D.R.P.G.U. DEL
 9/07/2007 PRAT. N°A60910

Adottato dal Consiglio Comunale il con deliberazione n° esecutiva il

Tav. 2A CARTA GEOMORFOLOGICA
 E DEI DISSESTI

IL SEGRETARIO COMUNALE

IL TECNICO

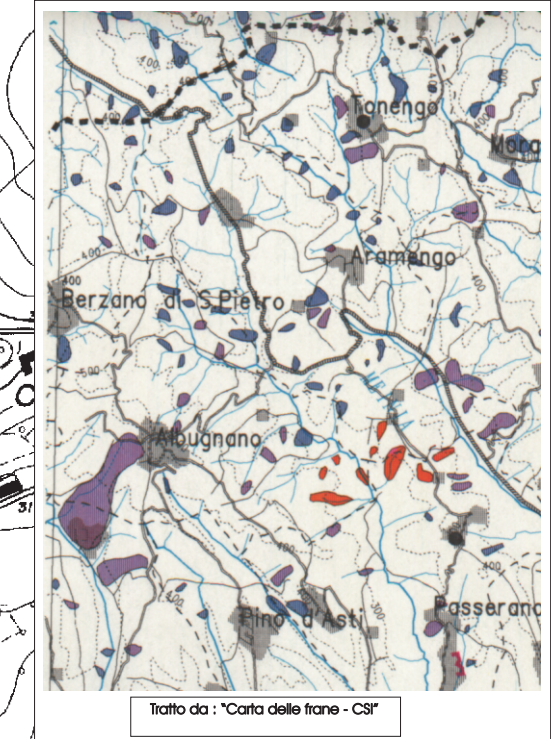
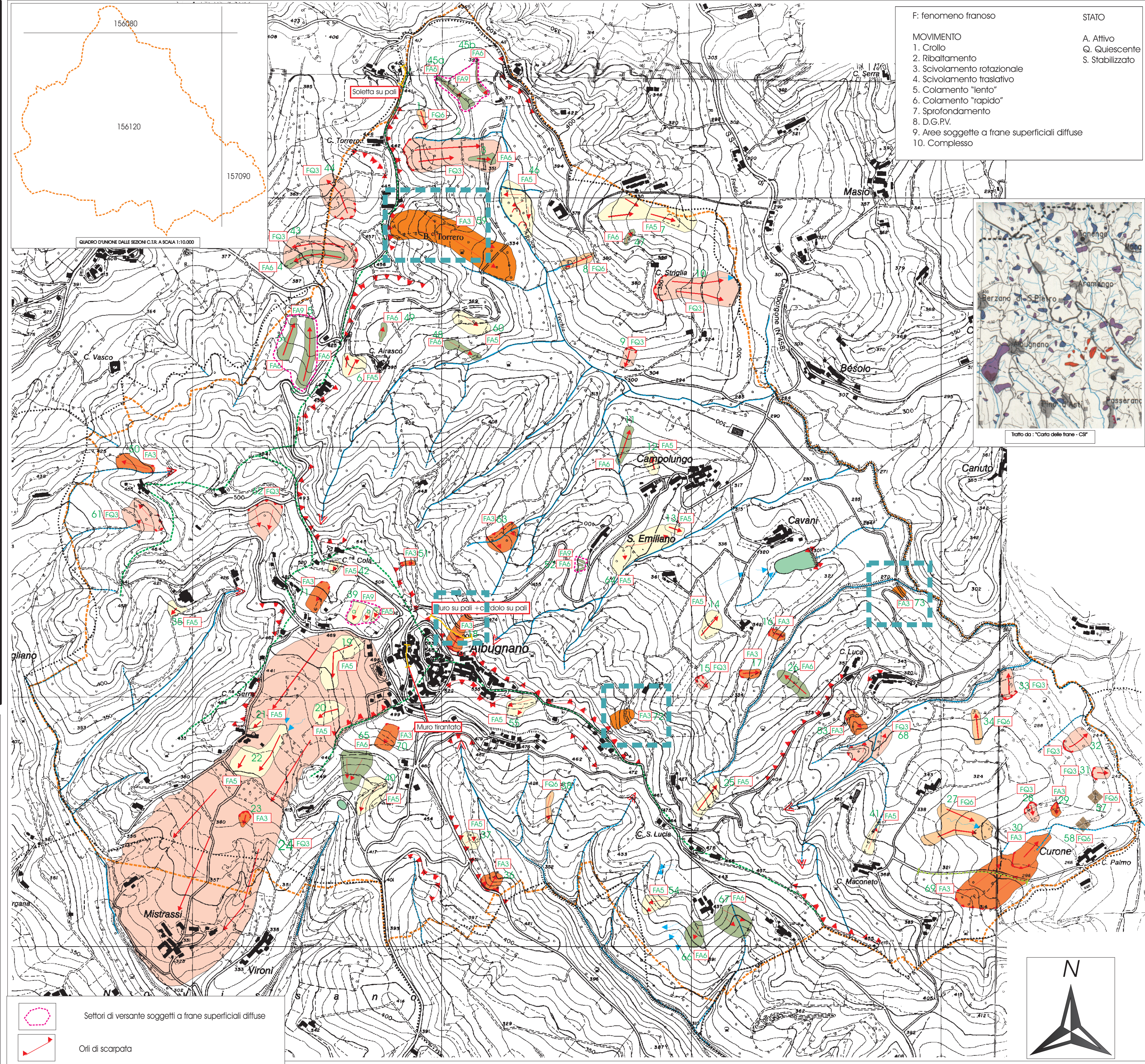
IL SINDACO

IL TECNICO COMUNALE

Aggiornamento: febbraio 2010

STUDIO DI GEOINGEGNERIA - Dr. Ing. Geol. Massimo MASSOBRIO - SAN DAMIANO D'ASTI
 Fotointerpretazione e stesura cartografica: Dr. Geol. Claudio Rosso

F: fenomeno franoso	STATO
MOVIMENTO	A. Attivo
1. Crollo	Q. Quiescente
2. Ribaltamento	S. Stabilizzato
3. Scivolamento rotazionale	
4. Scivolamento traslativo	
5. Colamento "lento"	
6. Colamento "rapido"	
7. Sprofondamento	
8. D.G.P.V.	
9. Aree soggette a frane superficiali diffuse	
10. Complesso	



LEGENDA Scala 1:10.000

TIPO DI MOVIMENTO	STATO DI ATTIVITA'	
	quiescente	attiva
rotazionale		
colate lente (sofflussi e/o creep superficiali)		
colate rapide (fluidificazioni di materiali sciolti e soil slip)		

	Vie preferenziali di ruscellamento canalizzato delle acque meteoriche
	Ttratti di alveo fluviale con incisione bassa (0-3 m) e imprevi secondari
	Spartiacque principali
	Dissesto non cartografabile
	Invasi
	codice di identificazione del tipo di movimento franoso
	codice del movimento franoso (relativo alla scheda della C.PR. n°7/LAP)
	Dissesti diffusi della sede stradale
	Interventi di sistemazione idrogeologica (muri, solette, cordoli ecc.)
	Dissesti aggiornati all'aprile 2009

	Settori di versante soggetti a frane superficiali diffuse
	Otti di scarpata
	Contropendenze e rigonfiamenti
	Erosione rimontante di testata dei corsi d'acqua secondari

QUADRO DEL DISSESTO AGGIORNATO ALL'EVENTO ALLUVIONALE DELL'APRILE 2009