

REGIONE PIEMONTE
 PROVINCIA DI ASTI
COMUNE DI ALBUGNANO

**II VARIANTE STRUTTURALE AL P.R.G.C.
 ADEGUAMENTO AL P.A.I.**

PROGETTO PRELIMINARE adottato con D.C.C. N°20 del 29/09/2003
 PROGETTO DEFINITIVO adottato con D.C.C. N°14 del 27/07/2006

Tav. 4 **CARTA DELL'ACCLIVITA'**

IL SEGRETARIO COMUNALE

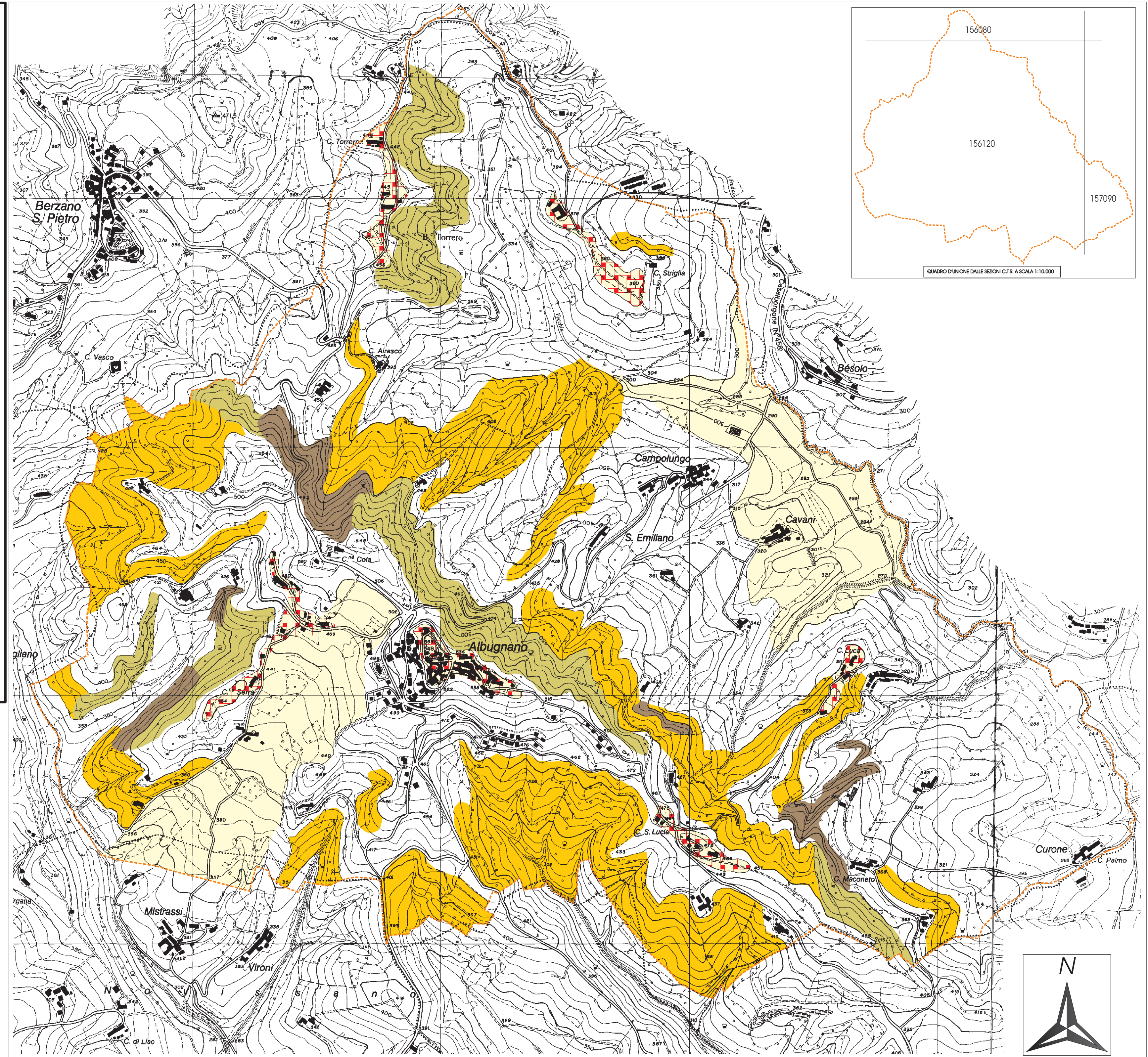
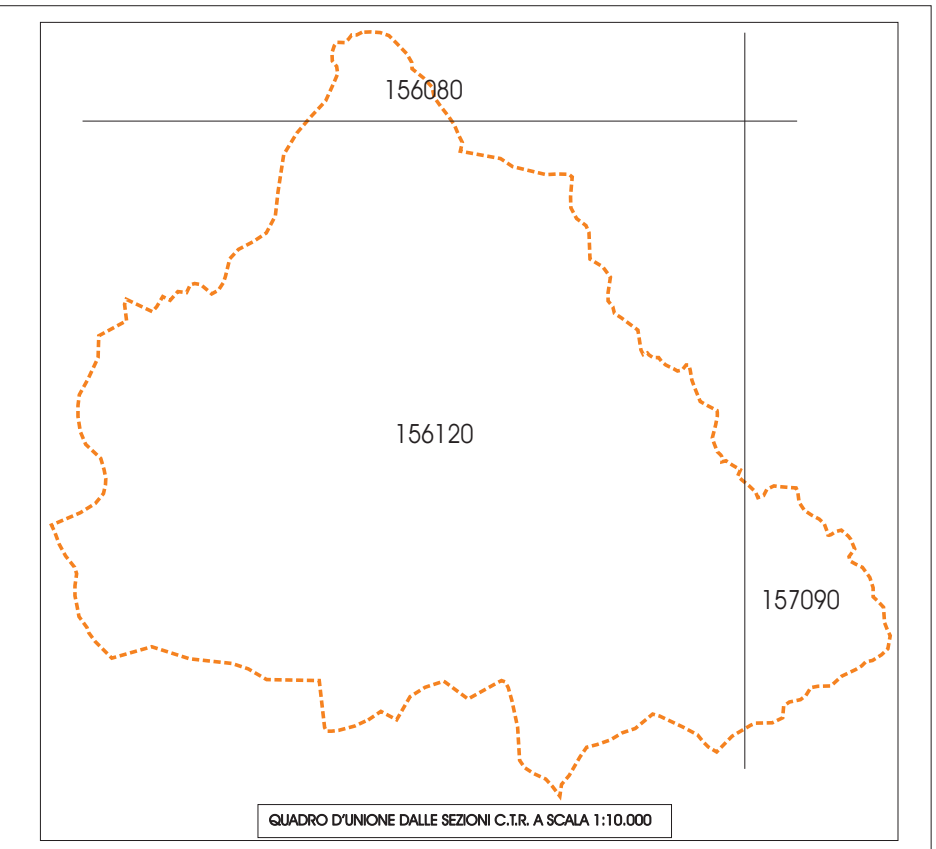
IL TECNICO

IL SINDACO

IL TECNICO COMUNALE

Aggiornamento: maggio 2006

STUDIO DI GEOINGEGNERIA - Dr. Ing. Geol. Massimo MASSOBRIO - SAN DAMIANO D'ASTI
 Fotointerpretazione e stesura cartografica: Dr. Geol. Franco BELFIORE



LEGENDA Scala 1:10.000

	Bassa acclività (0-10°) Scarsissima propensione all'innesco di soil slip. In corrispondenza di questa fascia troviamo principalmente depositi alluvionali. In presenza di litologie argillose è possibile l'attivazione di movimenti franosi anche per tali acclività. Le aree con la simbologgia indicano zone di crinale a debole acclività.
	(10°-15°) Basso-Media acclività Scarsa propensione all'innesco di soil slip (in corrispondenza di litologie argillose è possibile l'attivazione di movimenti franosi anche per tali acclività).
	(15°-20°)
	Media acclività (20°-30°) Debole propensione all'innesco di soil slip (in corrispondenza di litologie argillose è possibile l'attivazione di movimenti franosi anche per tali acclività)
	Alta acclività (>30°) Elevata propensione all'innesco di soil slip; possibilità di evoluzione dei fenomeni in colate di fango e/o detritiche

